



Locana Canavese

Il Torrente Orco è uno dei principali corsi d'acqua della provincia di Torino e uno dei più importanti affluenti di sinistra del Po.

Alle origini è alimentato dai ghiacciai del versante piemontese del massiccio del Gran Paradiso, nell'omonimo parco nazionale.

In questo ambiente si formano

numerosi ruscelli che, scendendo ripidi a valle, vanno ad alimentare l'Orco che, dopo un ripido percorso di circa 60 chilometri, raggiunge Castellamonte, nell'alta pianura Canavesana. Da qui percorre, abbassandosi di altri 200 metri, ancora una trentina di chilometri prima di confluire nel Po, a valle di Torino. Nel Comune di Locana a monte di Rosone verso Ceresole Reale, a circa 700 metri di altezza, la FIPSAS ha istituito una zona turistica, destinando un tratto esclusivamente alla sola pesca con la mosca.

Rivenditori autorizzati permessi giornalieri sul luogo di pesca :

**TRATTORIA
CAVALLO BIANCO**
Fraz. Fornolosa 14 -10080 Locana (To)
Tel. 0124 800141

**TRATTORIA FEY
da ANTONELLA**
Fraz. Fey 3 – 10080 Locana (To)
Tel. 0124 800183

CERESOLE REALE



COME ARRIVARE

Da Torino con autostrada A5 TORINO-AOSTA, uscita S.Giorgio Canavese, a sinistra e proseguire in direzione Castellamonte, Pont Canavese, Locana; con la statale n. 460 per Rivarolo circa Km. 70.
Da Chiasso statale n. 26 per Caluso circa Km. 60.
Da Ivrea statale n. 565 circa Km. 50.

DA VISITARE

Il Museo dello Spazzacamino in frazione Dazioni
Il Monumento allo Spazzacamino in Frazione Giroldi
La tipica Chiesetta Alpina in borgata Fey.
Il Santuario di Sant'Anna in Frazione Meinerd
(camminata di 2 ore circa)

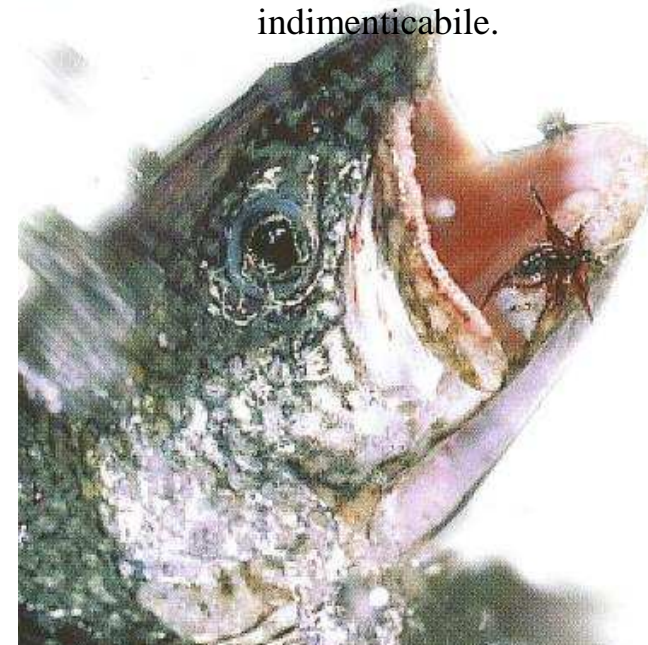


Comune Locana



Locana Canavese

Il Torrente Orco,
acque limpide ed incontaminate,
uno scenario alpino di notevole bellezza,
tutto per una giornata di pesca
indimenticabile.





NOTIZIE UTILI

Per la pesca a mosca usare canne da 7 a 9 FT; per la pesca spinning usare canne con lunghezza variabile da cm. 180; per le canne montate con anelli per tutte le altre tecniche di pesca lunghezza variabile da 4 a 7 metri. Le esche consigliate sono streamer su amo del n° 4-6 o ninfa piombata su coda affondante del 5-6 all'inizio della stagione, periodo primavera inoltrata ed estate coda DT3F o DT5F con mosche o cul de canard secche costruite con pelo di cervo su amo del n° 6-10; fine stagione ripetere con mosca secca alternata all'affondante, questo dipende dal livello dell'acqua.

Per la pesca a cucchiaino pesciolini finti del tipo rapala o pellican affondanti della lunghezza di cm. 3-7, cucchiaini del peso variabile tra 2-9 grammi. Nella pesca al tocco usare vermi e camole del miele su ami del 6-10, tutti legati su filo compreso tra lo 0,16-0,20 o anche direttamente sulla lenza madre. Importante l'uso degli stivali o dei waders, consigliabile il guadino a mano.

STRALCIO DEL REGOLAMENTO

La pesca è consentita dall'ultima domenica di Febbraio al tramonto della prima domenica di Ottobre nei giorni di Martedì, Mercoledì, Giovedì, Sabato, Domenica e giorni festivi infrasettimanali. E' istituita una zona a mosca nel tratto dal ponte frazione Moglia fino al ponte dei Fornetti (circa 1,3 Km.). La pesca "NO KILL" può essere effettuata nel tratto a Mosca nei giorni di Martedì, Mercoledì, Giovedì, Sabato e Domenica. In tutto il tratto della riserva il Venerdì.

ORARIO DI PESCA

Marzo – Aprile dalle ore 8,00 alle ore 19,00. Maggio, Giugno, Luglio, Agosto, Settembre dalle ore 8,00 al tramonto. **AGOSTO APERTO TUTTI IGIORNI.** Il permesso giornaliero è rilasciato sul luogo da rivenditori autorizzati o presso la Sezione Provinciale.

NB: le informazioni riportate nel presente volantino possono essere soggette a modifiche intervenute dopo la stampa potete verificarne la validità presso :

Sezione Provinciale di Torino conv. FIPSAS
Via Principe Amedeo 29 – 10123 Torino
Tel. 011 8122337 fax 011 837835
e-mail: segreteria@fipsastorino.191.it
www.fipsasto.it



Salmo Trutta
Trota Fario

